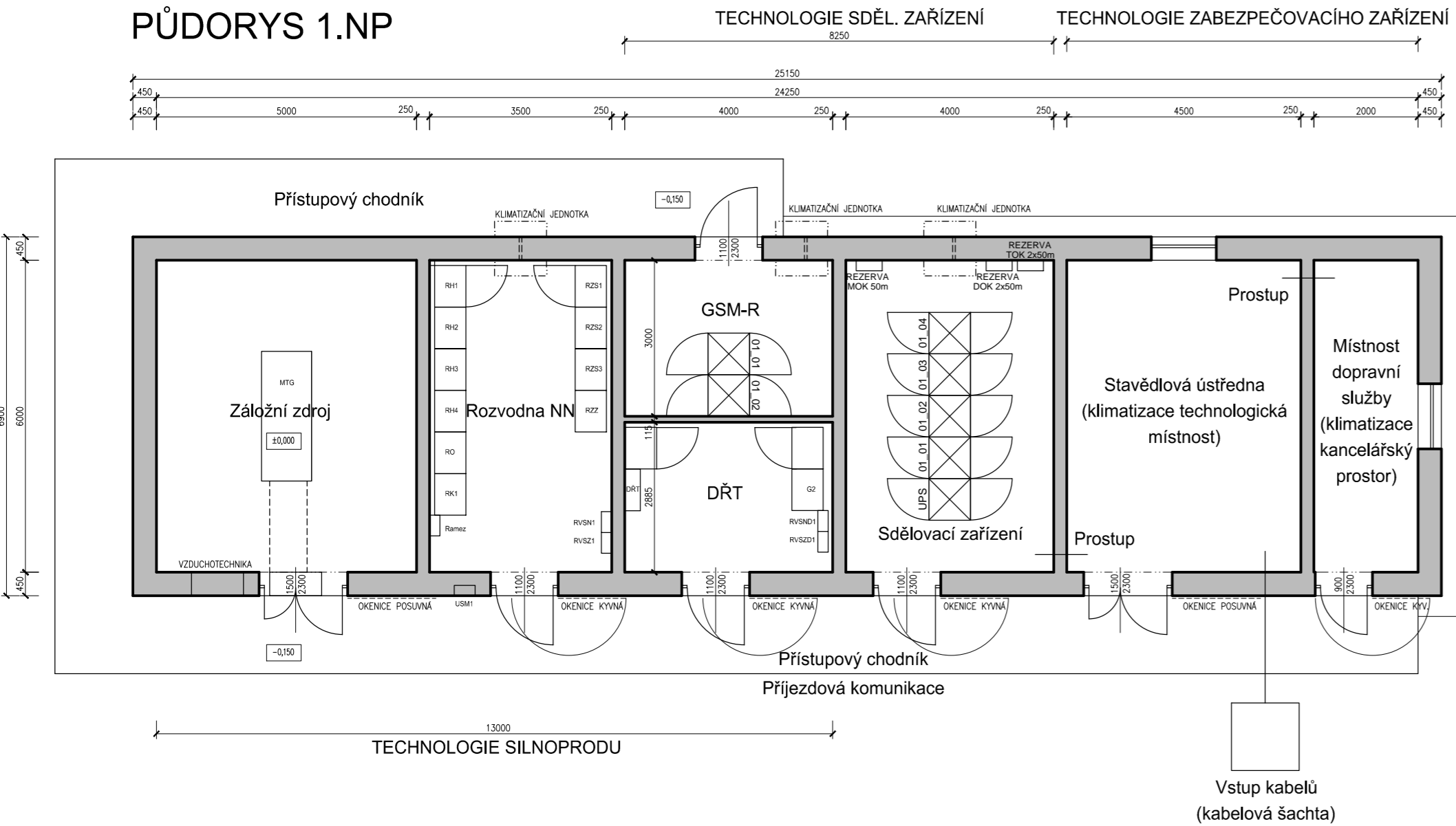
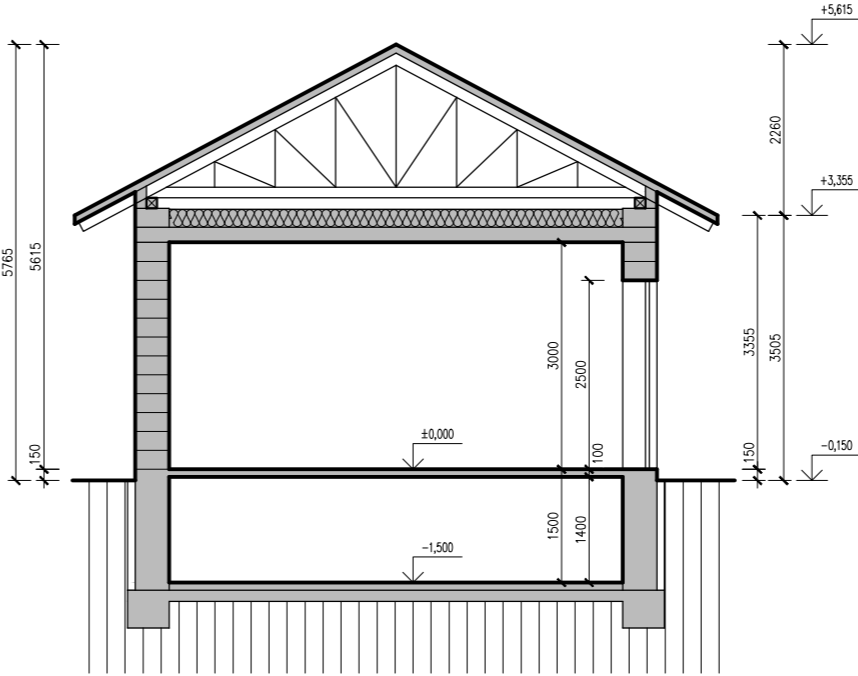


Žst. Česká Metuje - Technologický objekt

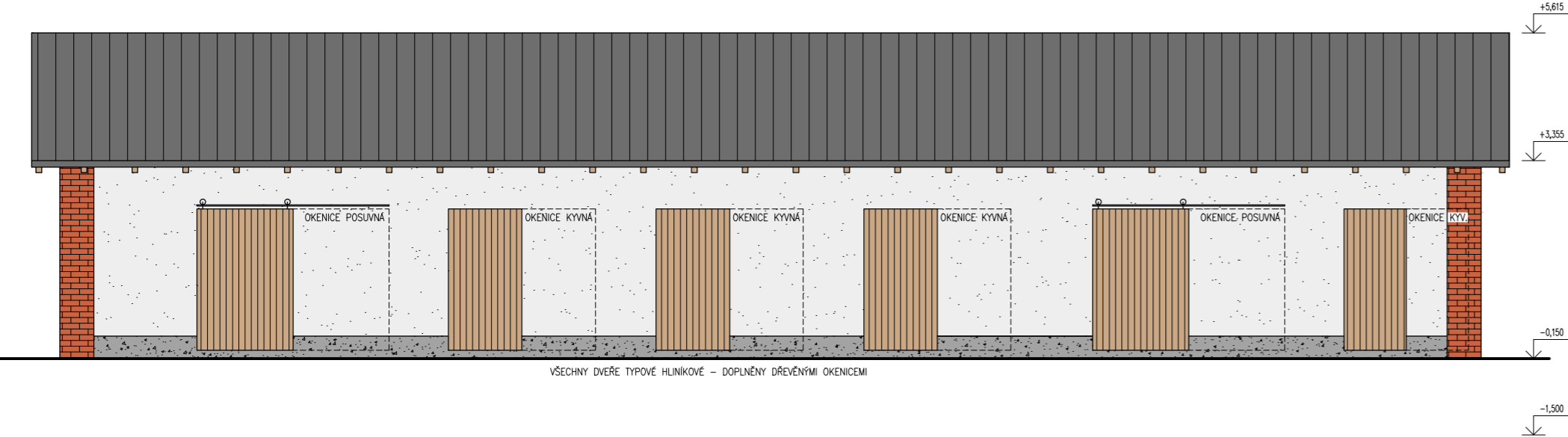
PŮDORYS 1.NP



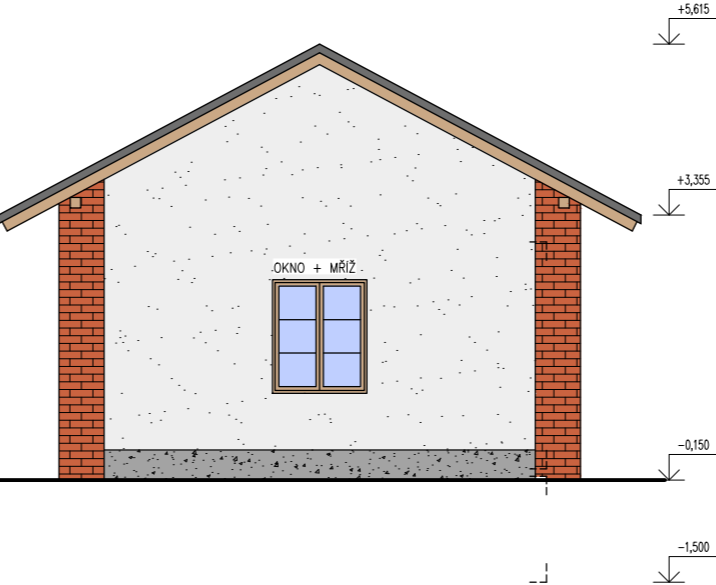
PŘÍČNÝ ŘEZ



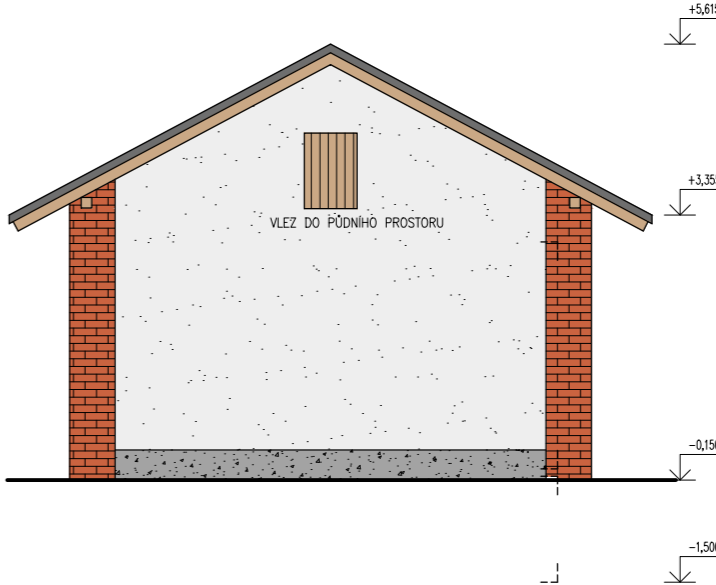
POHLED OD VÝCHODU (od kolejiště)



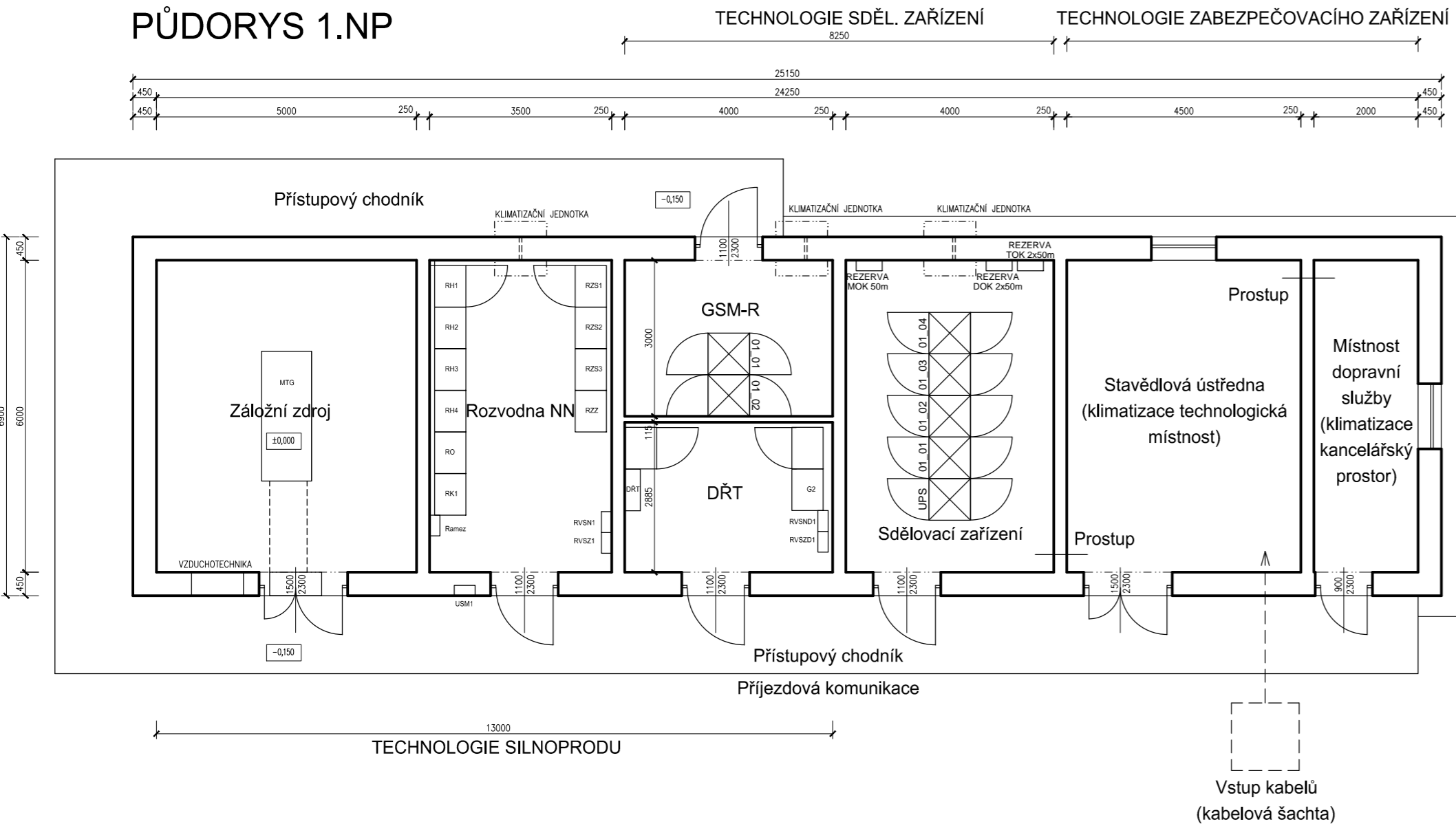
POHLED OD SEVERU



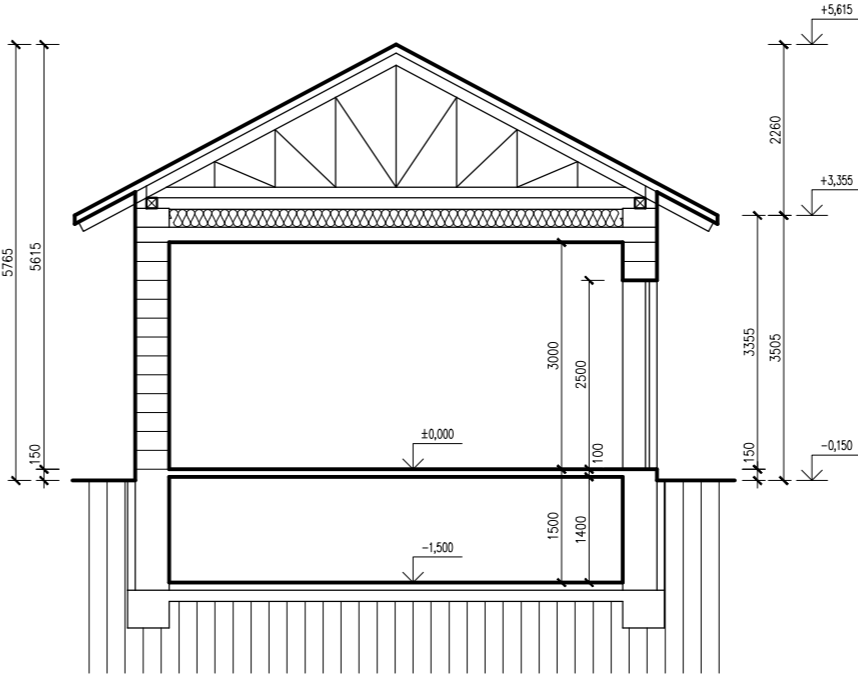
POHLED OD JIHU (od Výpravní budovy)



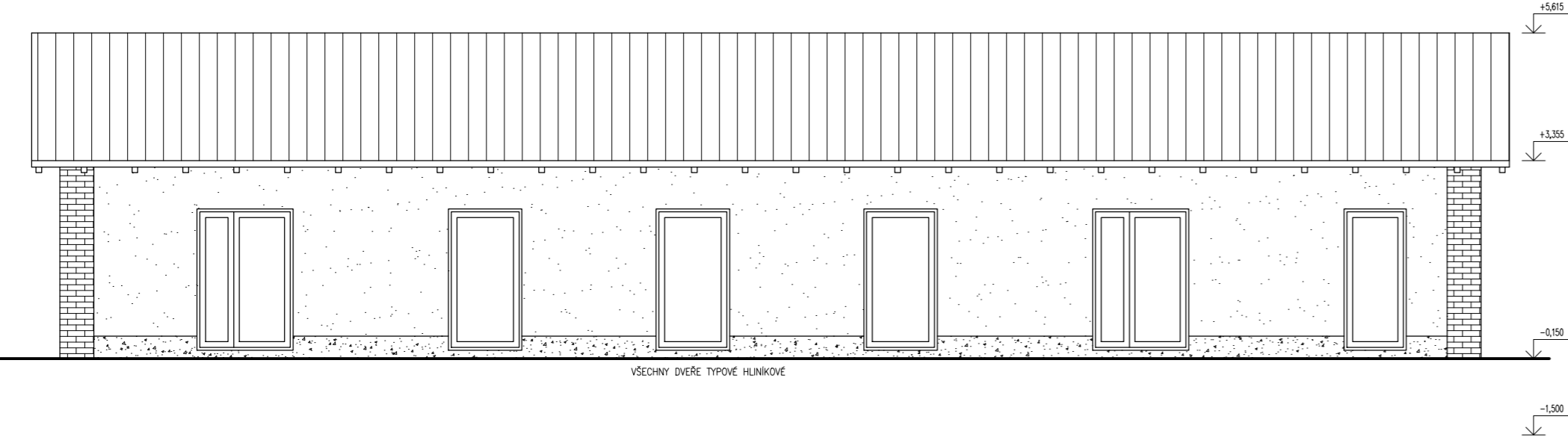
PŮDORYS 1.NP



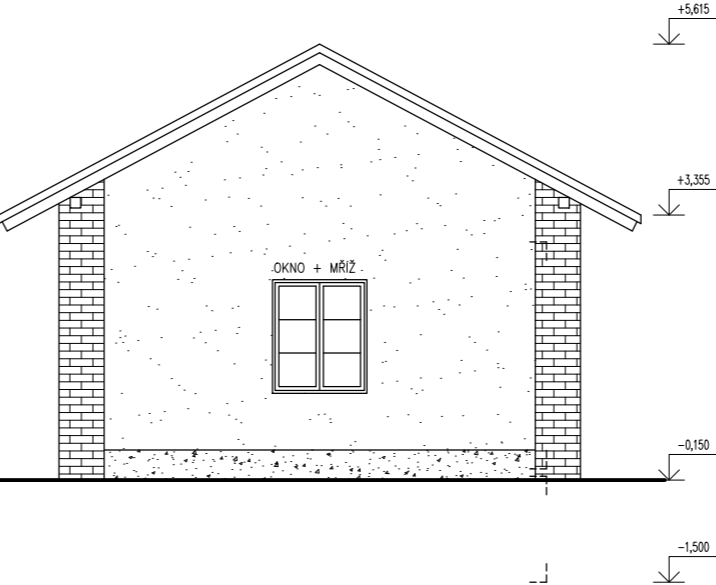
PŘÍČNÝ ŘEZ



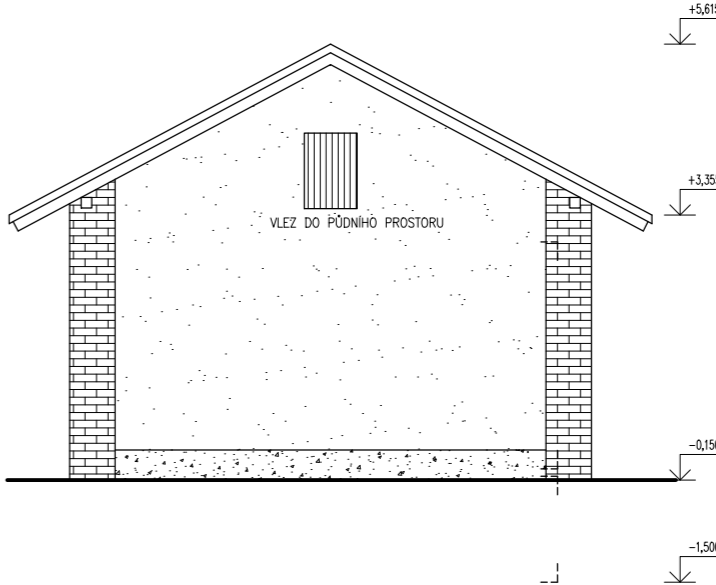
POHLED OD VÝCHODU (od kolejiště)



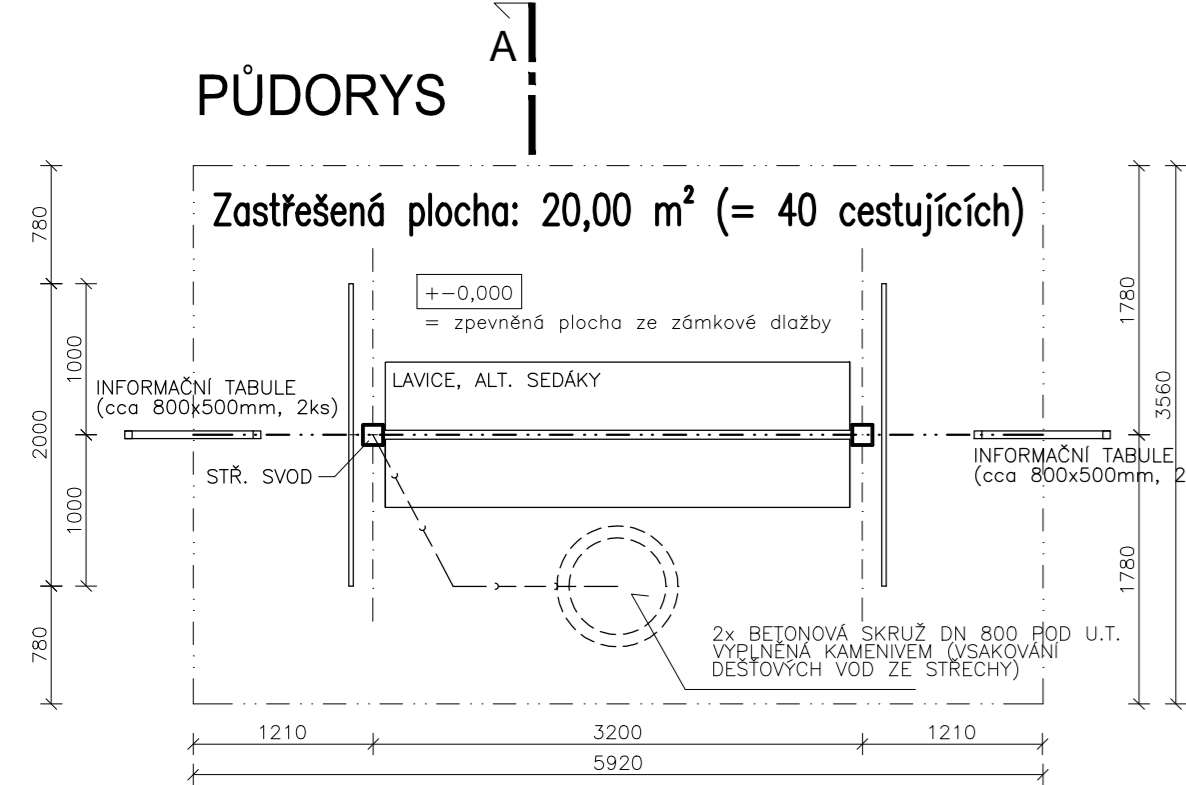
POHLED OD SEVERU



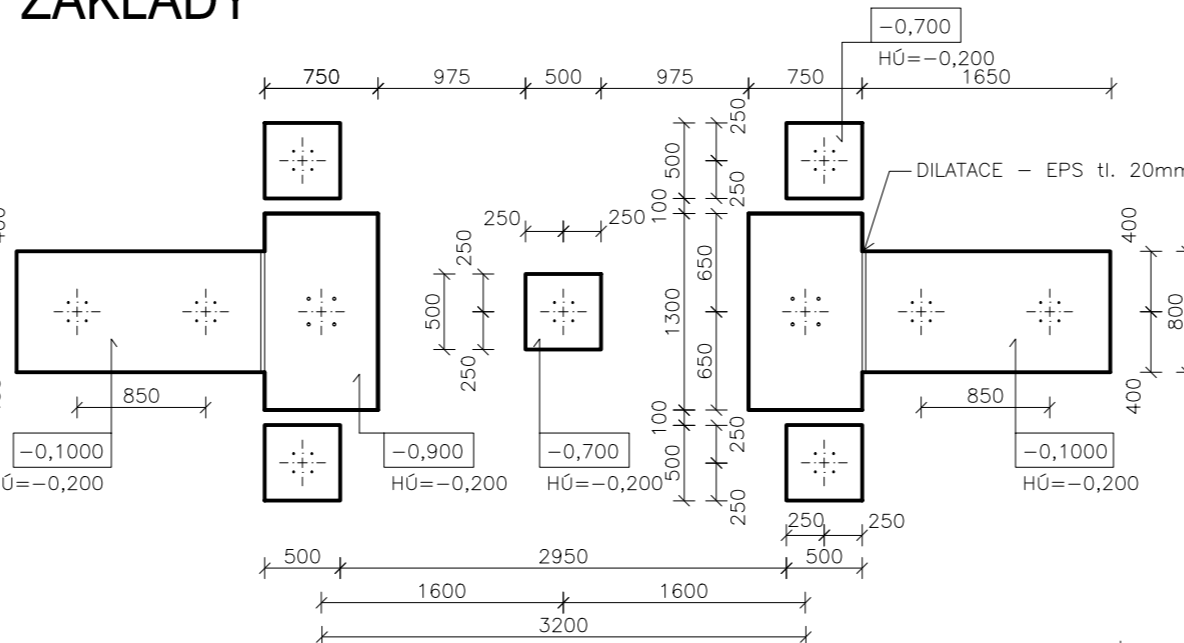
POHLED OD JIHU (od Výpravní budovy)



BOČNÍ A ZADNÍ STĚNY:
BEZPEČNOSTNÍ SKLO KALENÉ (ČIRÉ)



ŘEZ A-A



	BETON VYZTUŽENÝ KÁŘI SÍTÍ 100/8 x 100/8 C20/25
	ZÁMKOVÁ DLAŽBA tl. 60mm
	ŠTĚRKODŘŤ (fr. 8-16) DLE TECHNOLOGICKÉHO POPISU VÝROBCE ZÁMKOVÉ DL.
	PODKLADNÍ MAKADAM fr. 32-64, ALT. BETONOVÝ RECYKLÁT HUTNĚNO NA 0,2 MPA
	ROSTLÝ TERÉN


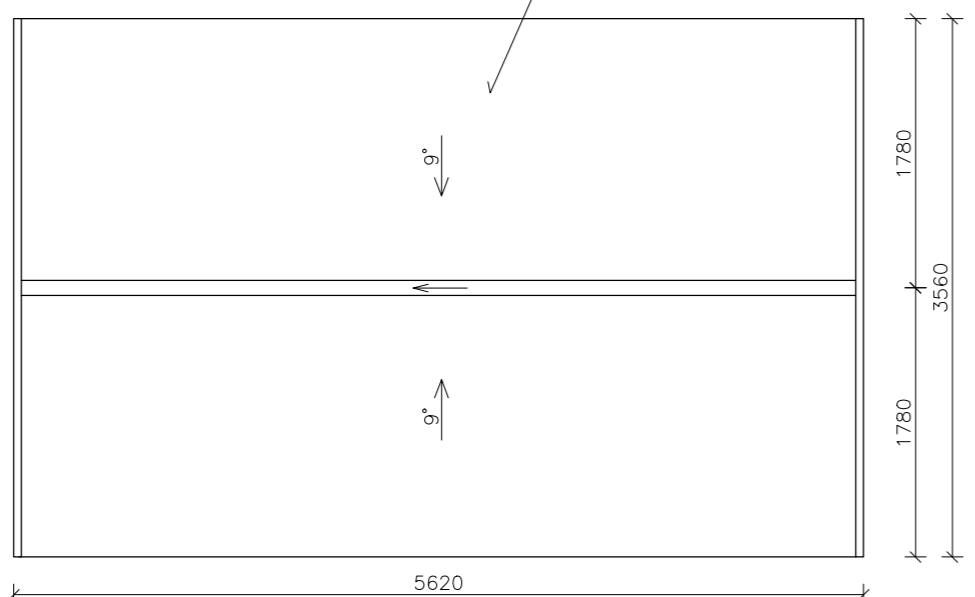
POZN: SOUČÁSTÍ DODÁVKY JSOU I 4KS INFORMAČNÍCH TABULÍ PR
CESTUJÍCÍ (cca 800 x 500mm – VIZ POHLED)

$$\pm 0,000 = 329,300$$

Technical drawing of a bridge cross-section. The drawing shows a central pier with a 9° slope. The bridge deck has a 2.0% slope. The drawing includes various elevation and dimension markings:

- Top left: $-0,1000$ and $HU = -0,200$
- Top right: $+2,675$ and $+2,000$
- Left side elevations: $238,358$ and 2675
- Right side elevations: $238,358$ and $237,752$
- Center pier elevation: $+0,000 = 238,300$
- Internal dimensions: 2080 , 200 , 500 , 700 , 800 , 100 , 200 , 2000
- Internal elevations: $-0,200$, $-0,700$, $-0,800$, $-0,900$
- Bottom dimensions: 1000 , 1000 , 2000

PUDORYS STRECHY



EVROPSKÁ UNIE
Evropské strukturální a investiční fondy
Operační program Doprava

Ministerstvo dopravy

Státní fond dopravní
infrastruktury

			ČÍSLO SOUPRAVY:
		PO PŘIPOMÍNKOVÉM ŘÍZENÍ	
REVIZE Č.	DATUM	ZMĚNA	



Olšanská 1a
130 80 Praha 3
Česká republika
tel.: +420 267 094 305
IDDS: g14w9x7
e-mail : info@sudopeu.cz



Olšanská 1a
130 80 Praha 3
Česká republika
tel.: +420 267 094 11
IDDS: nd9sqfy
e-mail : praha@sudop.cz



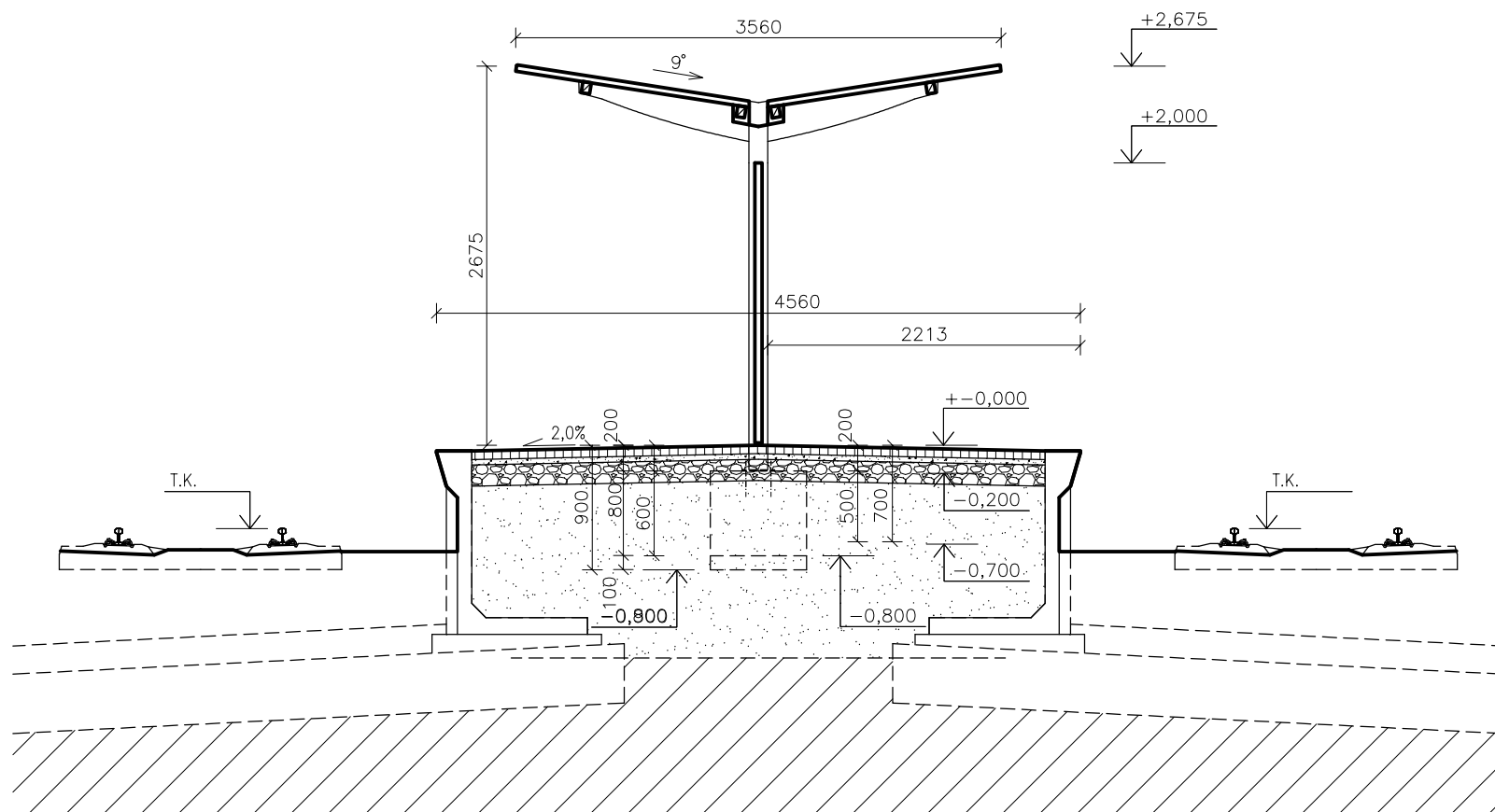
MCO

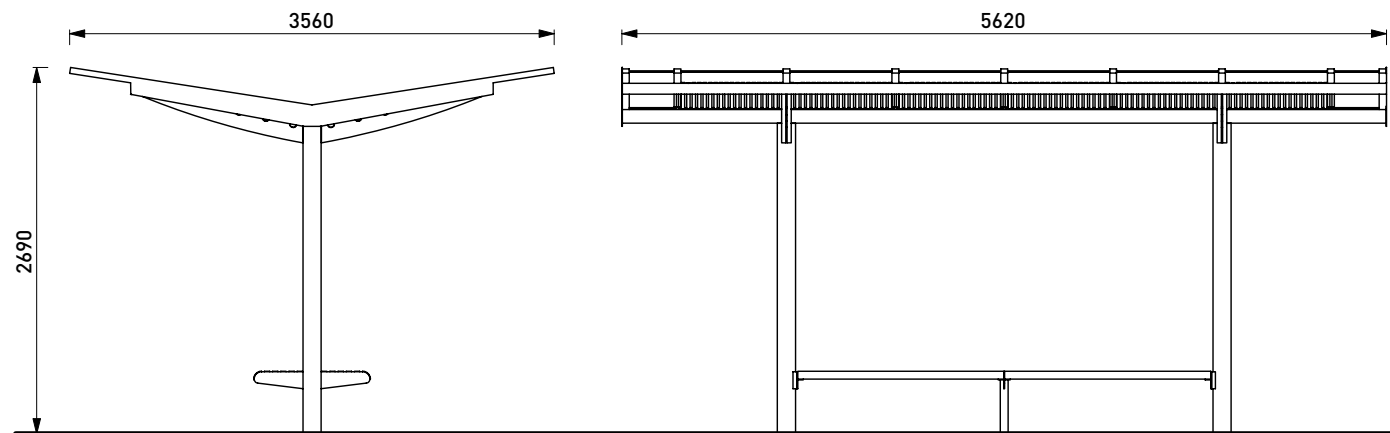
MORAVIA CONSULT Olomouc a.s.
LEGIONÁŘSKÁ 1085/8 , 779 00 Olomouc

tel.: +420 585 570 444
IDS: kjee9m
e-mail: moravia@moravia.cz
<http://www.moravia.cz>

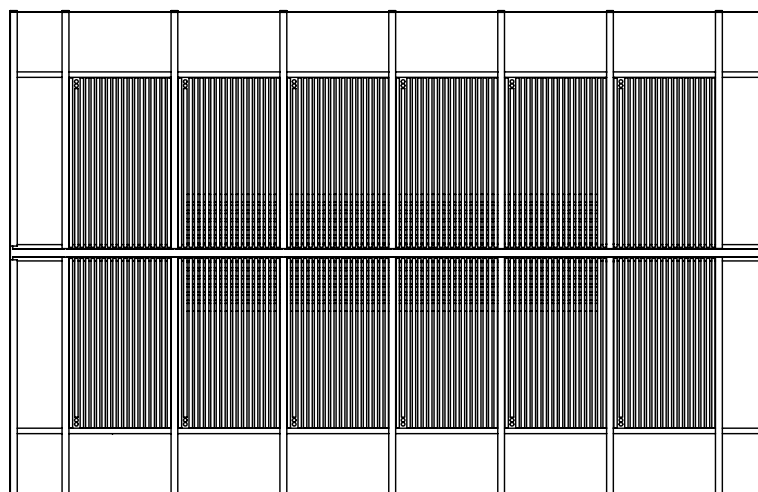
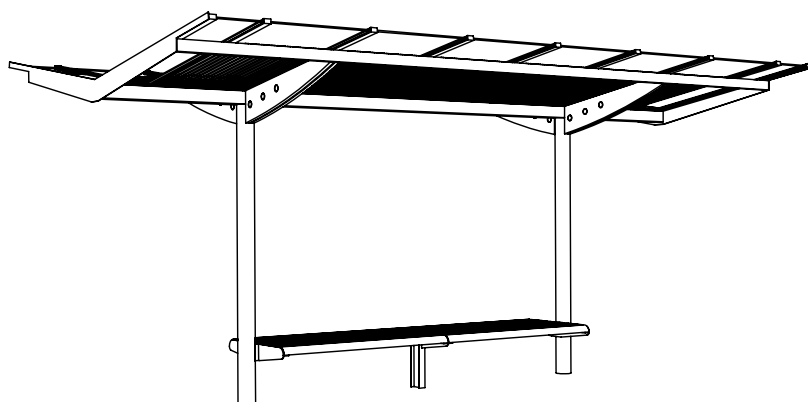
OBJEDNATEL		<div><div>Správa železniční dopravní cesty</div></div> <div>Správa železniční dopravní cesty v zastoupení: SŽDC, s.o., Stavební správa východ, Nerudova 1, 772 58 Olomouc</div>		
HLAVNÍ INŽENÝR PROJEKTU	ING. STANISLAV VÁVRA	<div></div> <div>G. ŘEDITEL MORAVIA CONSULT Olomouc a.s. ING. VÁCLAV KRATOCHVÍL</div>		
ODPOVĚDNÝ PROJ. OBJ., PS	NAVRHL, VYPRACOVAL			KONTOLOVAL
ING. ARCH. PETR SKOUMAL	ING. ARCH. PETR SKOUMAL			ING. ZDENĚK LÁZNÍČEK
KRAJ: OLOMOUCKÝ	POVĚŘENÝ OÚ: UNIČOV	OBEC: UNIČOV		
<div>"Elektrizace a zkapacitnění trati Uničov (včetně) - Olomouc"</div> <div>SO 09-15-04 Žst. Uničov přístřešky na nástupištích</div>		ZAK. ČÍSLO MCO	17-105-235-PS	
		ÚČEL	DSP	
		DATUM	PROSINEC 2018	
		FORMÁT	5xA4	
		MĚŘITKO	1:50	
Přístřešek (typ B) - půdorysy, řez, pohledy		ČÁST E.2.2	POŘ.Č. 08	

IDEOVÝ VZOROVÝ ŘEZ - přístřešek pro cestující, žst. Česká Metuje





ILLUSTRATIVE PHOTO



DATE: 17. 7. 2017 V: 02

dimensions in mm

REG800 - REGIO

All rights reserved. Protection of industrial design.

Rozměry výrobků mají informativní charakter. Výrobce si vyhrazuje právo na změnu technické specifikace bez předchozího upozornění. Rozměry spodní stavby a způsob osazení výrobku jsou závazné. Rozteče kotev rozměřovat dle rozměrů dodaného výrobku.

All product sizes have an informative character. The producer reserves the right to amend the technical specification at any time without previous warning. The size of foundation baseplate and the method of mounting of the product are imperative. Anchor spacing measure out by measurements of supplied product.

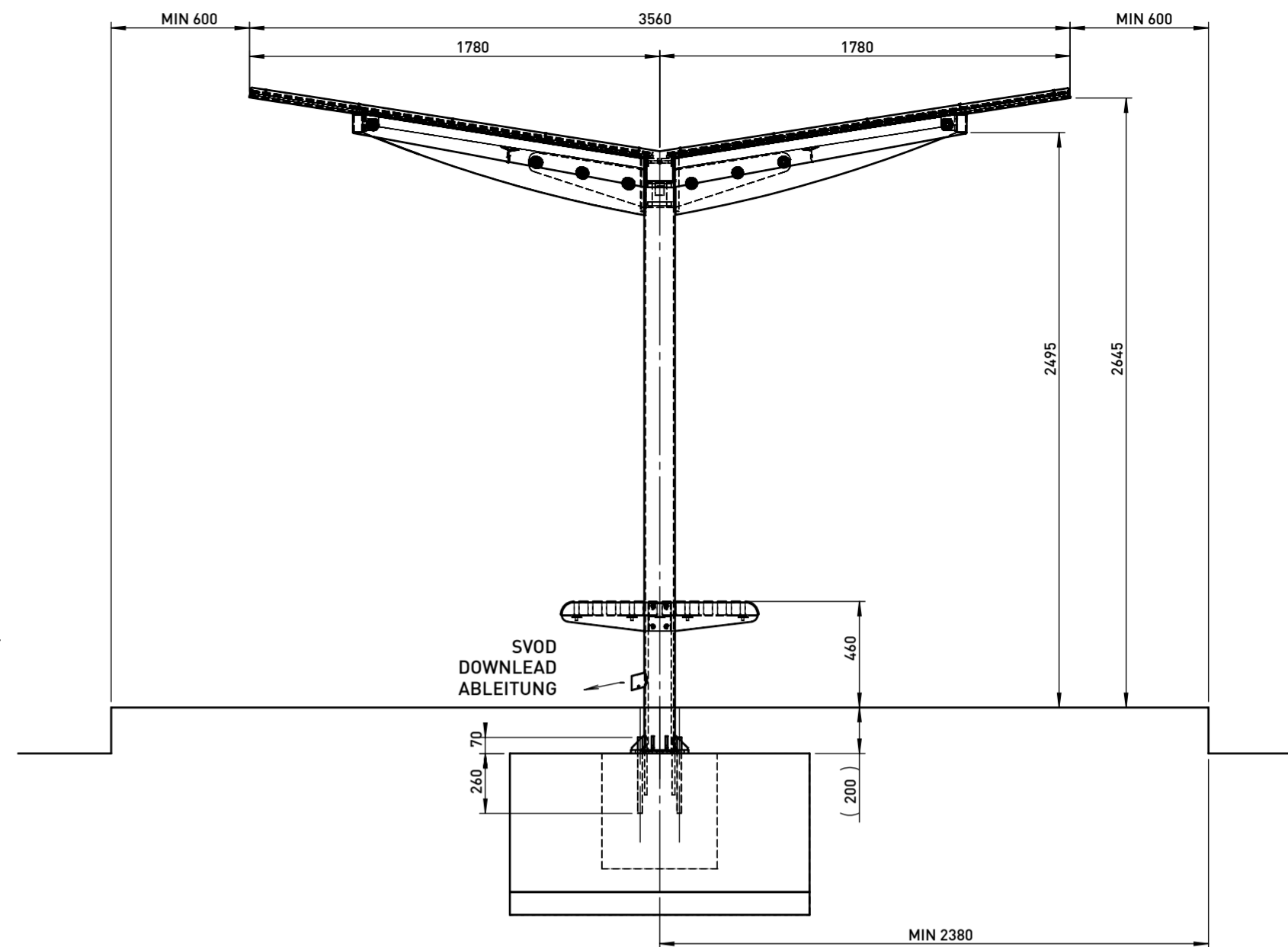
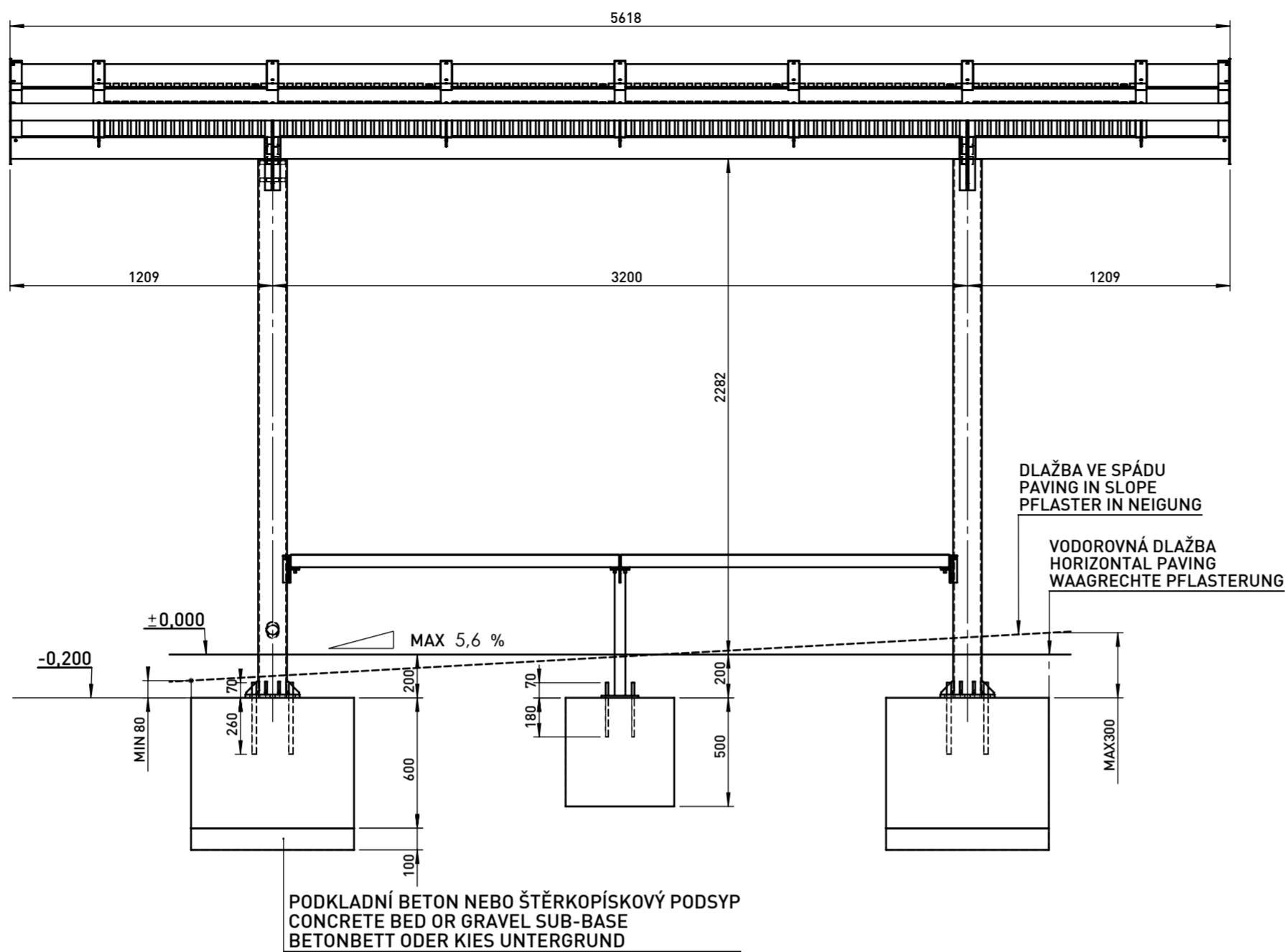
Die Abmessungen der Produkte sind informativ. Der Hersteller behält sich das Recht an Änderungen der technischen Spezifikationen vor, ohne vorher darauf hinzuweisen. Abmessungen der Fundamentierung – Unterbau und Art des Produkteinbaus sind verbindlich. Ankerabstand gemäß der gelieferten Produktabmessungen dimensionieren.

Dimensions des produits sont à titre informatif seulement. Le fabricant se réserve le droit de modifier les spécifications techniques sans préavis. Dimensions des fondations et manière de l'implantation du produit sont obligatoire. Ancre écartement dimensions à partir des dimensions du produit livré.

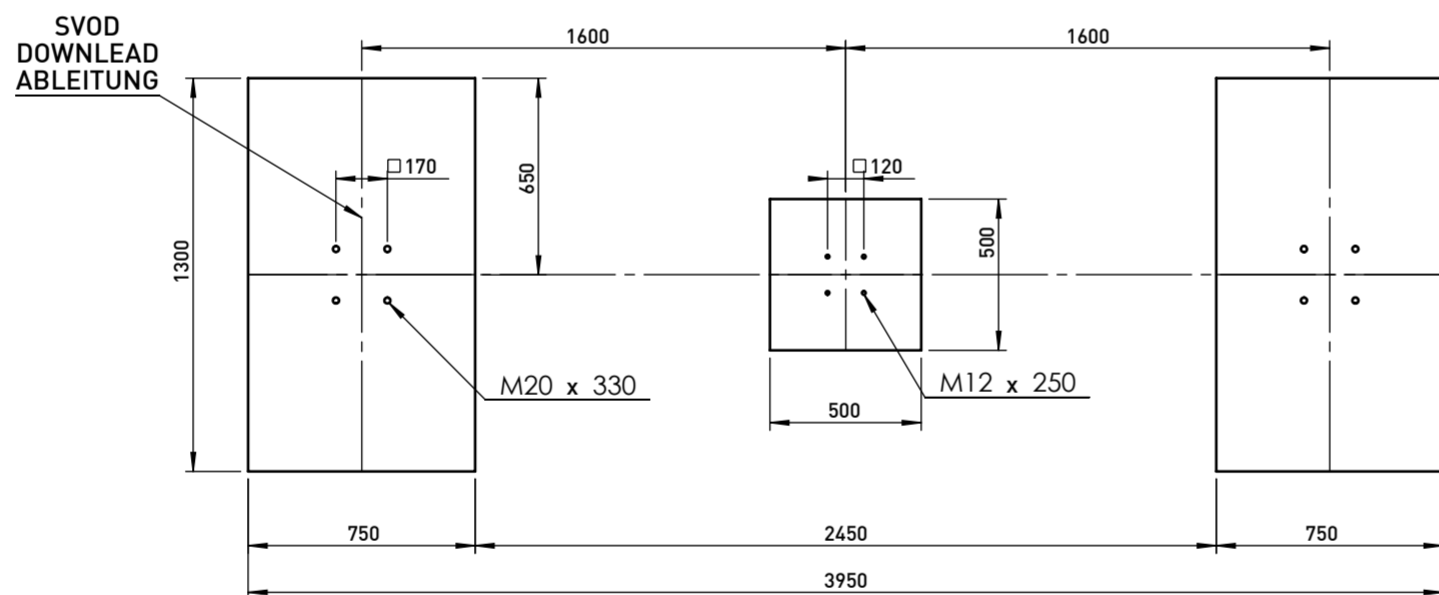
Las dimensiones de los productos tienen carácter informativo. El fabricante se reserva el derecho de cambio de la especificación técnica sin aviso previo. Tanto las dimensiones de las bases de cimentación como el sistema de fijación son inalterables. Hay que medir el espaciamiento de anclajes según las dimensiones del producto suministrado.



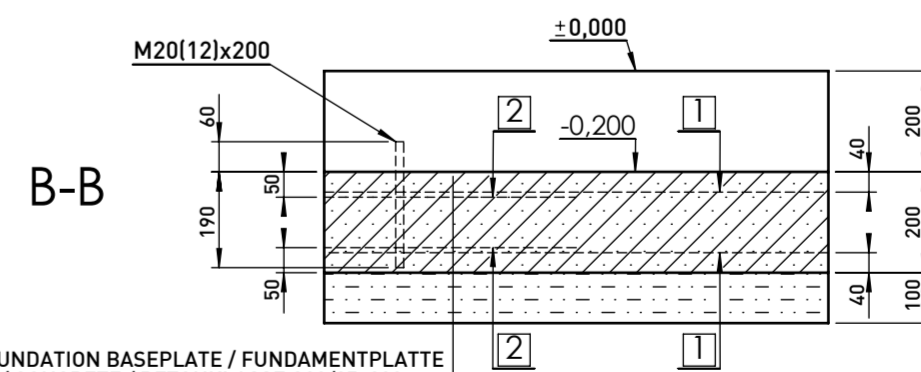
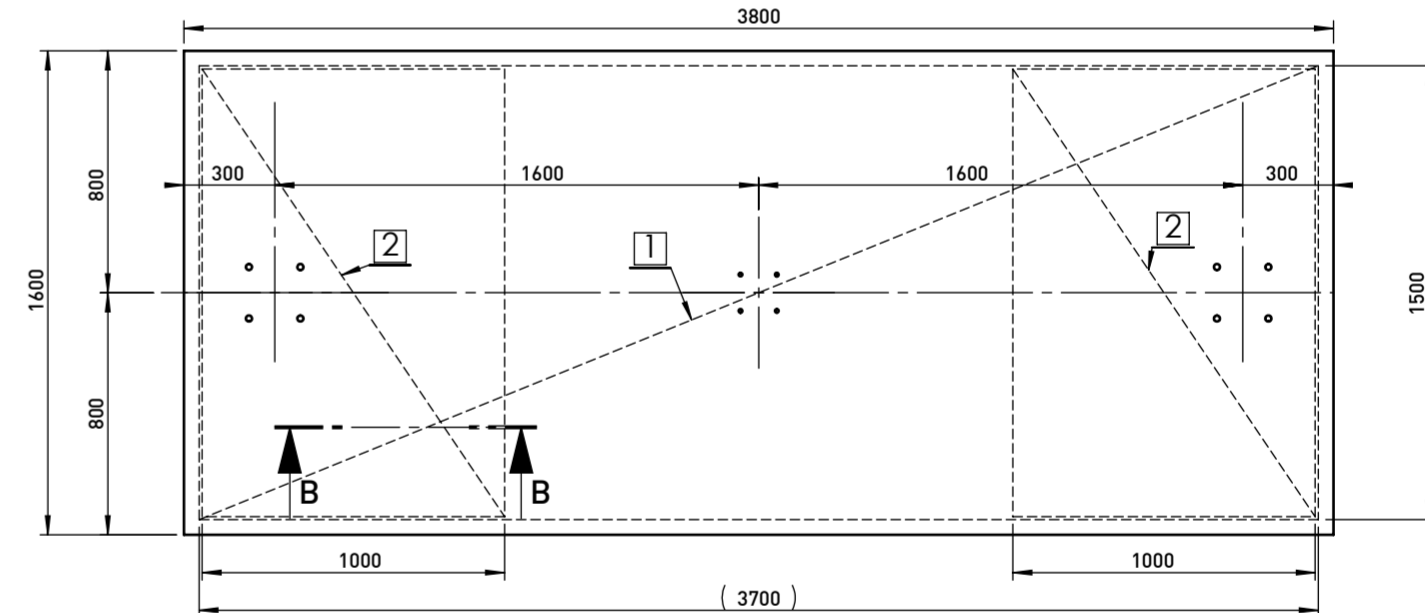
mmcite.com



ZÁKLADOVÉ PATICE / BASE FOOTING / BETONFUSSFUNDAMENTE
VAR A KUBATURA BETONU / CONCRETE CUBATURE / BETONRAUMINHALT - 1.30m3



ZÁKLADOVÁ DESKA / FOUNDATION BASEPLATE / FUNDAMENTPLATTE
VAR B KUBATURA BETONU / CONCRETE CUBATURE / BETONRAUMINHALT - 1.22m3



ZÁKL. DESKA / FOUNDATION BASEPLATE / FUNDAMENTPLATTE
BETON / CONCRETE / BETONKLASSE C20/25, 200mm
4 x KARISÍŤ / MESH PANELS / BETONSTAHLMATTE - Ø 8, 150 x 150
ŠTĚRKOPÍSKOVÝ PODSYP / GRAVEL SUB-BASE / KIES UNTERGRUND, 100mm

JE TŘEBA DODRŽET KÓTU HORNÍ HRANY BETONOVÉHO ZÁKLADU 200mm POD ÚROVNÍ DLAŽBY VE STŘEDU PŘÍSTŘEŠKU !! BETON C20/25.
KOTVENO CHEMICKÝMI KOTVAMI DO PŘEDVRTANÝCH A VYČISTĚNÝCH OTVORŮ NA CHEMICKOU MALTU (HILTI HIT-HY 150 NEBO SROVNATELNÁ).
PRŮMĚR VRTANÉHO OTVORU JE O 4mm VĚTŠÍ NEŽ PRŮMĚR KOTVY. KOTVY VYČNÍVAJÍ 70mm NAD BETONOVÝ ZÁKLAD.

IT IS TO BE TO KEEP THE SPOT HEIGHT OF THE UPPER EDGE OF CONCRETE BASE 200mm UNDER PAVING LEVEL IN THE MIDDLE OF THE SHELTER !! CONCRETE C20/25.
ANCHORED BY CHEMICAL ANKOR IN VORGEBOHRTEN UND GEREINIGTEN ÖFFNUNGEN FÜR CHEMISCHEN MÖRTEL FESTGELEGT (HILTI HIT-HY 150 OR COMPARABLE).
DIAMETER OF THE DRILLED HOLE IS 4mm BIGGER THAN DIAMETER OF ANKOR. ANKOR STAND OUT 70mm ABOVE THE CONCRETE BASE.

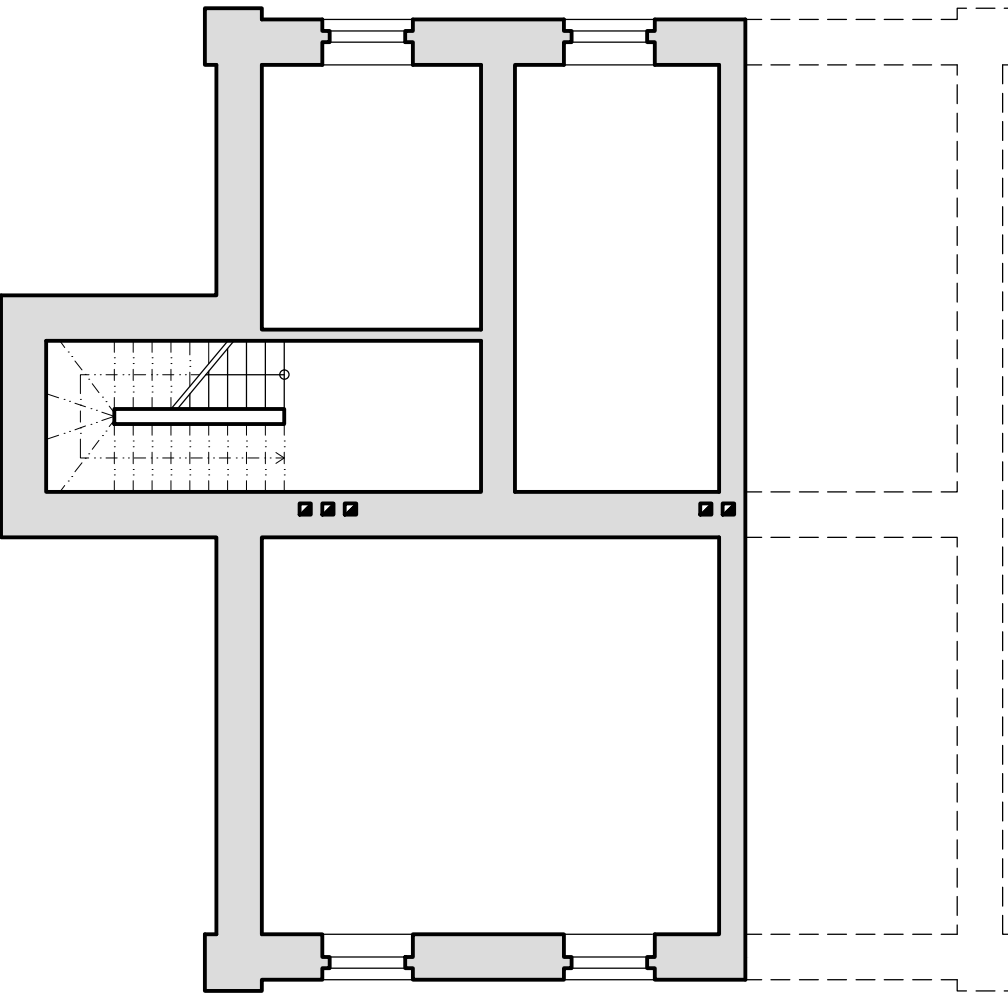
ES IST DAS MASS DER OBEREN BETONFUNDAMENTKANTE 200mm UNTER DER PFLASTEREBENE IN DER BEDACHUNGSMITTE EINZUHALTEN !! BETONKLASSE C20/25.
GEANKERT MIT CHEMISCHEN ANKERN IN VORGEBOHRTEN UND GEREINIGTEN ÖFFNUNGEN FÜR CHEMISCHEN MÖRTEL FESTGELEGT (HILTI HIT-HY 150 ODER GLEICHWERTIG).
DER DURCHMESSER DER GEBOHRTEN ÖFFNUNG IST UM 4mm GRÖßER ALS ANKERDURCHMESSER . DIE ANKER STEHEN DEM BETONFUNDAMENT 70mm ÜBER.

ZÁKLAD
FOUNDATION
FUNDAMENTE

REG800-805 - REGIO

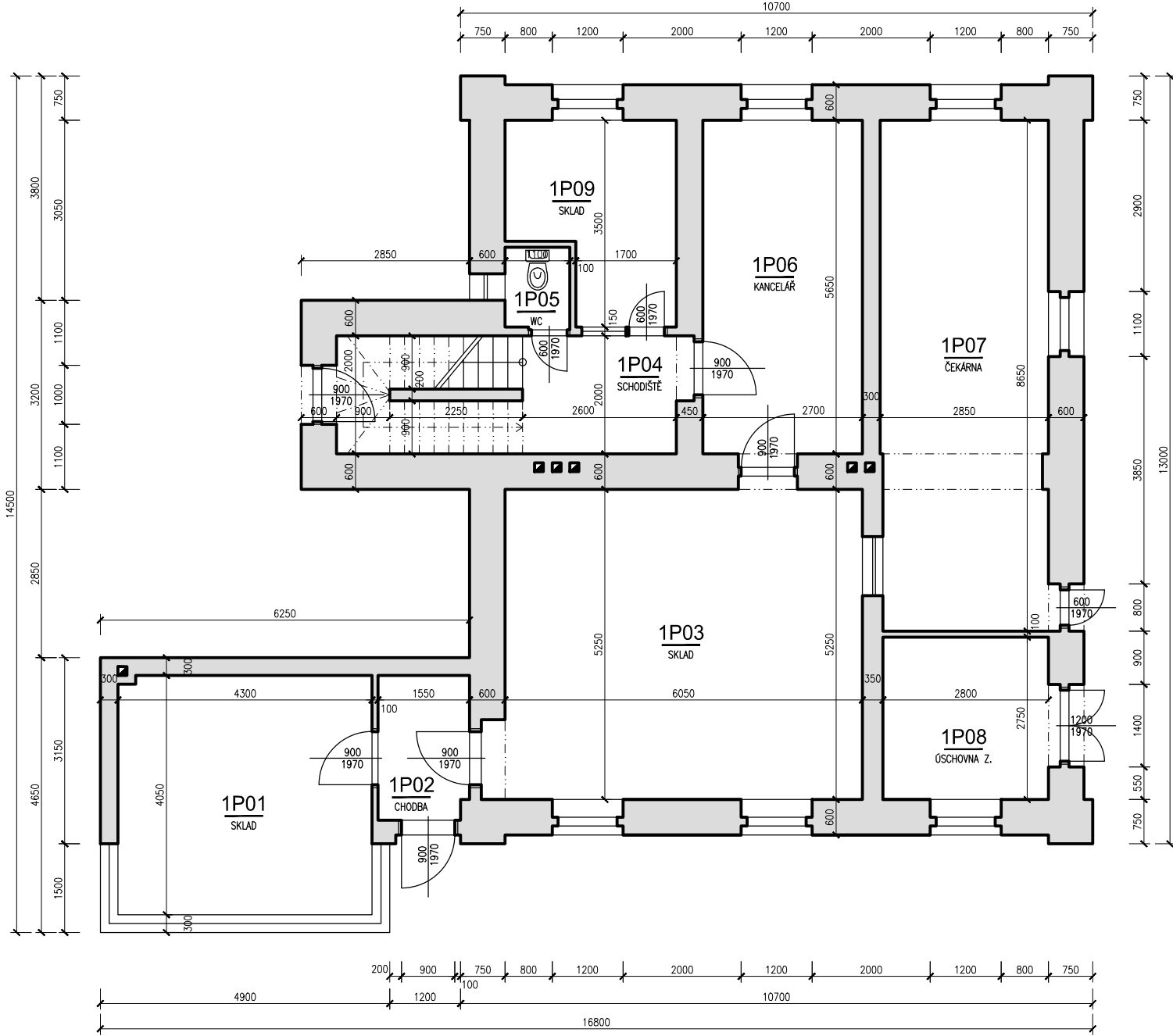
Žst. Česká Metuje - Výpravní budova

PŮDORYS 1.PP



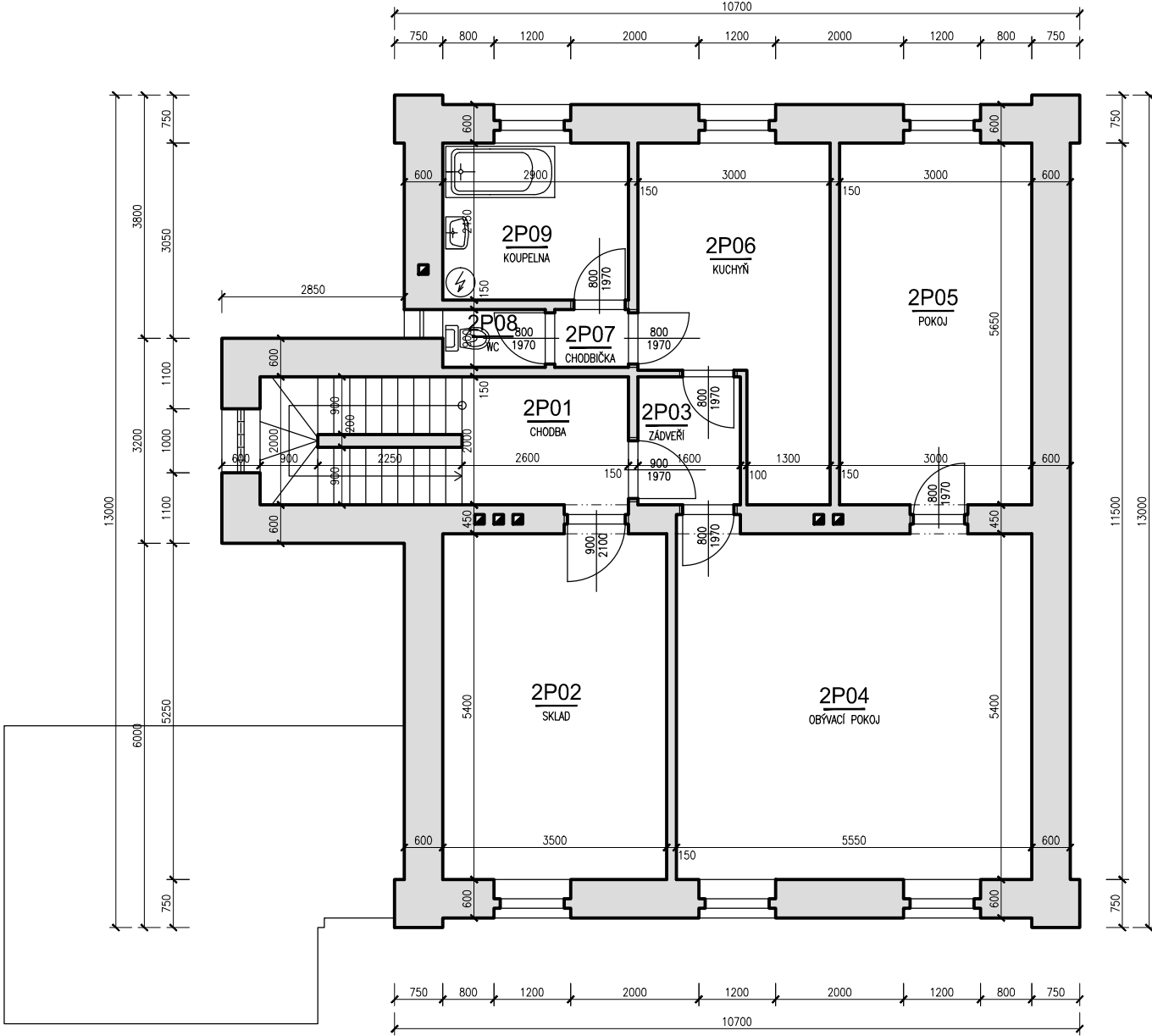
LEGENDA MÍSTNOSTÍ - 1.PP						
Č.M.	ÚČEL MÍSTNOSTI	M²	POVRCH. ÚPRAVA PODLAHY	POVRCH. ÚPRAVA STĚNY A STROPU	SOKL	POZN.
1S01	--	--	--	--	--	--
1S02	--	--	--	--	--	--
1S03	--	--	--	--	--	--
1S04	--	--	--	--	--	--
1S05	--	--	--	--	--	--
1S06	--	--	--	--	--	--

PŮDORYS 1.NP



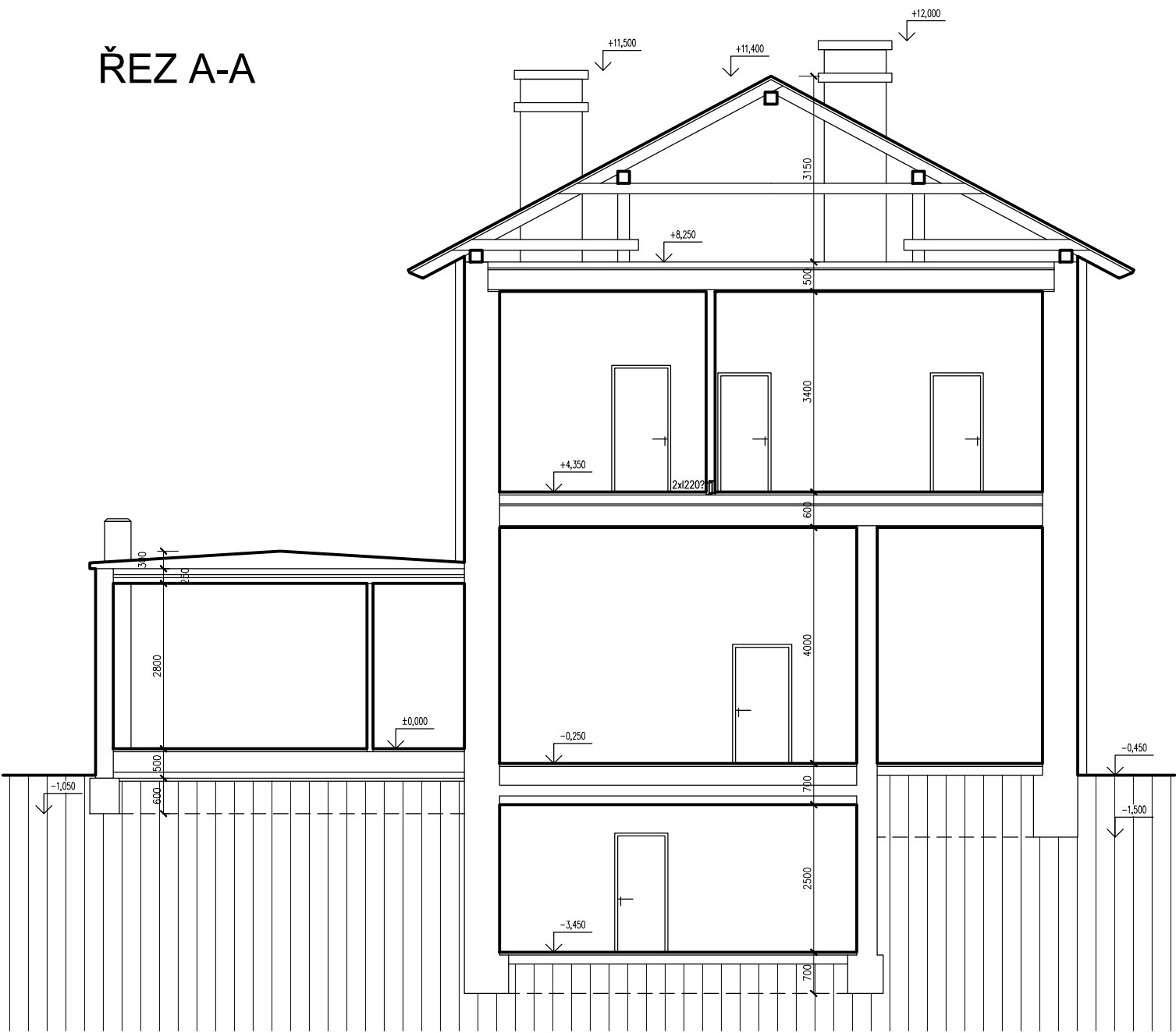
LEGENDA MÍSTNOSTÍ - 1.NP						
Č.M.	ÚČEL MÍSTNOSTI	M²	POVRCH. ÚPRAVA PODLAHY	POVRCH. ÚPRAVA STĚNY A STROPU	SOKL	POZN.
1P01	SKLAD	17,37	--	--	--	--
1P02	CHODBA	3,67	--	--	--	--
1P03	SKLAD	32,52	--	--	--	--
1P04	SCHODIŠTĚ	11,82	--	--	--	--
1P05	WC	1,52	--	--	--	--
1P06	KANCELAR	15,48	--	--	--	--
1P07	ČEKÁRNA	24,60	--	--	--	--
1P08	OSCHOVNA Z.	7,98	--	--	--	--
1P09	SKLAD	8,65	--	--	--	--

PŮDORYS 2.NP



LEGENDA MÍSTNOSTÍ - 2.NP						
Č.M.	ÚČEL MÍSTNOSTI	M²	POVRCH. ÚPRAVA PODLAHY	POVRCH. ÚPRAVA STĚNY A STROPU	SOKL	POZN.
2P01	CHODBA	5,35	--	--	--	--
2P02	SKLAD	19,05	--	--	--	--
2P03	ZADVĚŘÍ	3,20	--	--	--	--
2P04	OBÝVACÍ POKOJ	30,40	--	--	--	--
2P05	POKOJ	17,08	--	--	--	--
2P06	KUCHYŇ	13,38	--	--	--	--
2P07	CHODBÍČKA	1,03	--	--	--	--
2P08	WC	1,44	--	--	--	--
2P09	KOUPELNA	7,10	--	--	--	--

ŘEZ A-A



POHLED



Evidenční list budovy

Česká Metuje - výpravní budova

Budova v SAP: ZDC/52/25412

Souvztažné IČ:

Hlavní IČ: IC6000387305



Pracovní úsek: 640 - OŘ Hradec Králové - SPS

TUDU 156118 Police n/Metují

Kilometrická poloha: 73 km + 79 m Vz. k ose nejbl.kol: 0 m

Adresa: , , ,

Okres: 3605 - Náchod Obec/míst.část: 573981 - Česká Metuje

Katastrální území	Kmen	Poddělení	Díl	Druh čís	Zdroj parcel ZE	Typ parcely
621625 Česká Metuje	114			1		PKN

GPS souřadnice: N: 50° 33' 8.74404000", E:16° 11' 4.32312000"

Památkový objekt: ne

Státní nivelace:

Datum dokončení: 01.01.1875 Datum kolaudace: 01.01.1875

Zařazení do evidence: 01.01.1875 Způsob pořízení: 106 - Koupě části závodu od ČD - SON

Poslední rekonstrukce: Pořizovací cena: 1,00 Kč

Způsob využití: doprava a technologie

Počet bytů: 0 Zastavěná plocha: 176 m²

Obestavěný prostor: 950 m³

Evidenční list budovy

Česká Metuje - výpravní budova

Budova v SAP: ZDC/52/25412

Souvztažné IČ:

Hlavní IČ: IC6000387305

Konstrukční systém: příčný, polospalný,

Popis základové konstrukce: základové pásy smíšené, , základové pásy smíšené

Únosnost podloží: 0

Popis svislé nosné konstrukce: zdivo z cihel plných pálených, , zdivo z cihel plných pálených

Popis vodorovné nosné konstrukce: klenby cihelné, dřevěné se skrytými trámy, , klen

Popis střešní nosné konstrukce 1: dřevo, sedlová, 31° až 45°,

Popis střešní nosné konstrukce 2: dřevo, pultová, 16° až 30°,

Příčky: příčky zděné, , zděné

Střešní krytina: plech poz.,osinkocem.šabl

plechová z pozink.plechu, hladká	47	M2
z osinkocementových (azbest) šablon	190	M2
	0	M2

Povrchy vnější: omítka břizolitová

omítky břizolitové	467	M2
	0	M2
	0	M2

Povrchy vnitřní: omítky vápenné a štukové, obklady bělinové, , omítka vápenná a štuková,ob.bě

Podlahové povrchy: betonová mazanina,ker.dl., PVC,parquetová

mazanina betonová	54	M2
keramická dlažba	8	M2
povlak PVC	157	M2

Tapety, malby, nátery: malby klihové,váp.pačok

malby klihové	1050	M2
vapenný pačok	182	M2
	0	M2

Izolace proti zemní vlhkosti: úplná proti zemní vlhkosti

Klempířské práce a prvky: kompletní klempířské práce

Okna (druh/materiál): zdvoj.dř.,jedn.dř.,skl.tvárn.

zdvojené	-	15
jednoduché	-	5
sklobeton, copilit	-	1

Dveře/vrata (druh/materiál): dveře dřevo, dvoukř.

dveře	dřevo	19
-------	-------	----

Evidenční list budovy

Česká Metuje - výpravní budova

Budova v SAP: ZDC/52/25412

Souvztažné IČ:

Hlavní IČ: IC6000387305

dveře

dřevo

1

0

Schodiště: betonové z betonu prostého, ocelové, ,

Plocha schodiště: 18, M2

Poznámka schodiště:

Výtahy:

ne

0 ks

0 ks

Rozvod NN: rozvod 220 V (230 V) a 380 V, , ,
220 a 380 V

Rozvod slaboproudu: telefon (telefax), , ,

Vytápění 1: lokální kamna, tuhá, ne,

Vytápění 2: UT z vlastní kotelny, tuhá, voda,

Komínová tělesa: zděné spárované, zděné omítané,

Příprava TUV: příprava kamny na jakékoliv palivo, pomocí prutokových ohřivačů,

Plyn: ne, není zaveden

Větrání a klimatizace: bez větrání, pouze přirozené,

Kanalizace 1: ano, ČD, jednotná, trativod, otevřený příkop
+septik

Kanalizace 2: , ,

Vodovod 1: je zaveden, veřejný, pitný, řad

Vodovod 2: je zaveden, veřejný

Přístavby, příslušenství: WC, sklad paliva, hosp.nářadí apod., -

Sociální zařízení- veřejnost: sociální zařízení mimo objekt, pouze suchý záchod,

Sociální zařízení-zaměstnanci: sociální zařízení v objektu, splachovací záchod,





